

Technical sheet / Datos técnicos:

Part number adaptable to / Referencia adaptable a	ZB4473
Operating pressure / Presión de trabajo	max. 13 bar
Unloader / Regulador de presión	Integrated / Integrado
Cut-out pressure / Presión de corte	10,4 ± 0,2 bar
Heating / Calentador	100 W / 24 V
Cut-in temperature / Temperatura de cierre	+7 ± 6°C
Cut-off temperature / Ajuste de la temperatura	+29,5 ± 3°C
Permissible medium / Medio de funcionamiento	Air / Aire
Operating temperature range / Rango de temperatura	-40 °C to / a +80 °C
Weight / Peso	4300 gr

Air dryer / Secador de aire (Ref: 2310709)

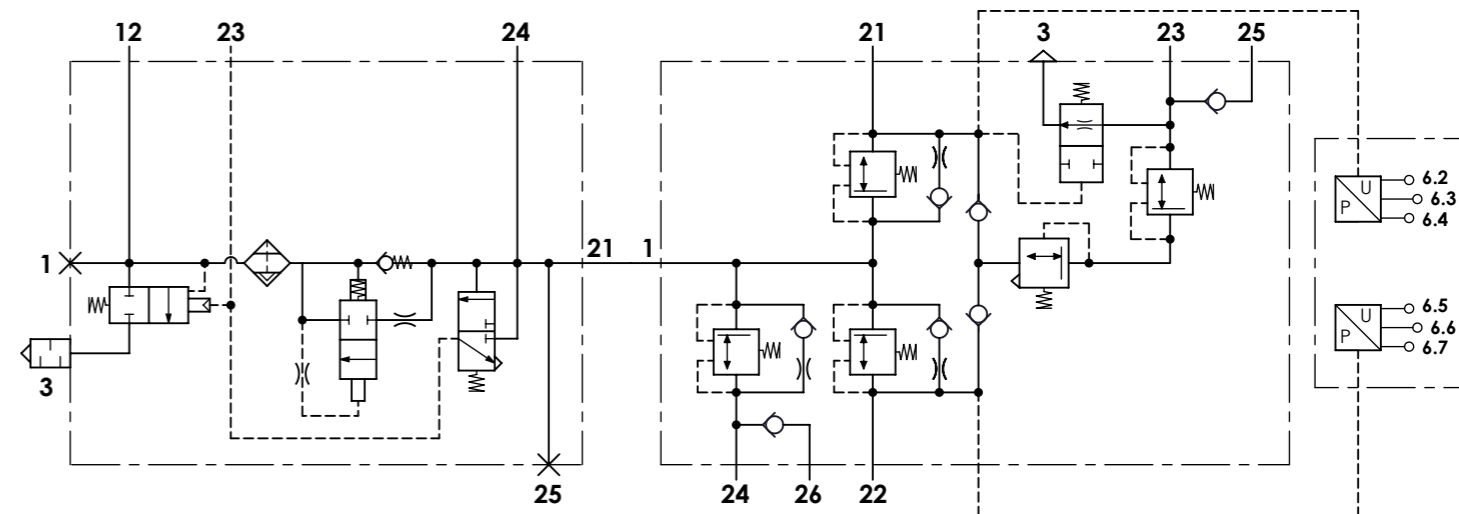
Port / Conexión	Function / Función	Thread / Rosca
1	Supply from air compressor / Alimentación desde el compresor	Closed / Taponada
12	External filling / Llenador exterior	M22x1,5
23	Control to air compressor / Pilotaje al compresor	M16x1,5
24	Auxiliary output / Salida auxiliar	M22x1,5
25	Auxiliary output / Salida auxiliar	Closed / Taponada
3	Exhaust / Escape	Silencer / Silencioso
6	Heating / Calentador	Bayonet DIN 72585 A1-2

Protection circuit valve / Válvula de protección de circuito (Ref: 2322504)

Port / Conexión	Function / Función	Thread / Rosca
21	Delivery to service brake circuit 1 / Salida al circuito del freno de servicio 1	M22x1,5 VOSS
22	Delivery to service brake circuit 2 / Salida al circuito del freno de servicio 2	M22x1,5 VOSS
23	Delivery to parking brake circuit and trailer / Salida al circuito del trailer y freno de parking	M22x1,5 VOSS
24	Delivery to auxiliary circuit / Salida al circuito de auxiliares	M22x1,5 VOSS
25	Delivery to parking brake circuit / Salida al circuito del trailer	M22x1,5 VOSS
26	Delivery to clutch and gearbox circuit / Salida al circuito del embrague y la caja de cambios	M22x1,5 VOSS
3	Exhaust / Escape	-
6	Electric connection / Conexión eléctrica	Bayonet DIN 72585 A1-6

Circuit / Circuito	1	2	3	4
Port / Conexión	21	22	23 25	24 26
Opening pressure / Presión de apertura (bar)	7,0 ⁰ _{-0,3}		7,5 ⁰ _{-0,3}	7,0 ⁰ _{-0,3}
Closing pressure static / Presión de cierre estática (bar)	≥ 4,5		≥ 4,5	
Opening pressure of safety valve / Presión de apertura válvula de seguridad (bar)	-		≤ 9,3	-
Pressure limiting / Presión de limitación (bar)	-		8,5 ⁰ _{-0,4}	-

Circuit / Circuito	1			2		
Contact / Contacto	6.2	6.3	6.4	6.5	6.6	6.7
Function / Función	Output / Salida	+5 V	GND	Output / Salida	+5 V	GND



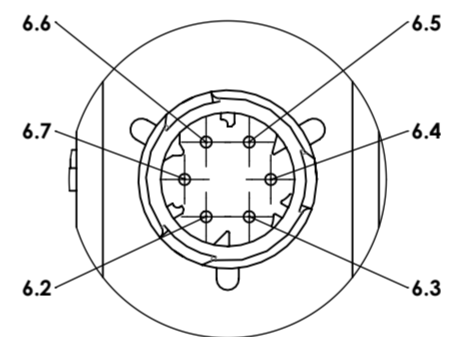
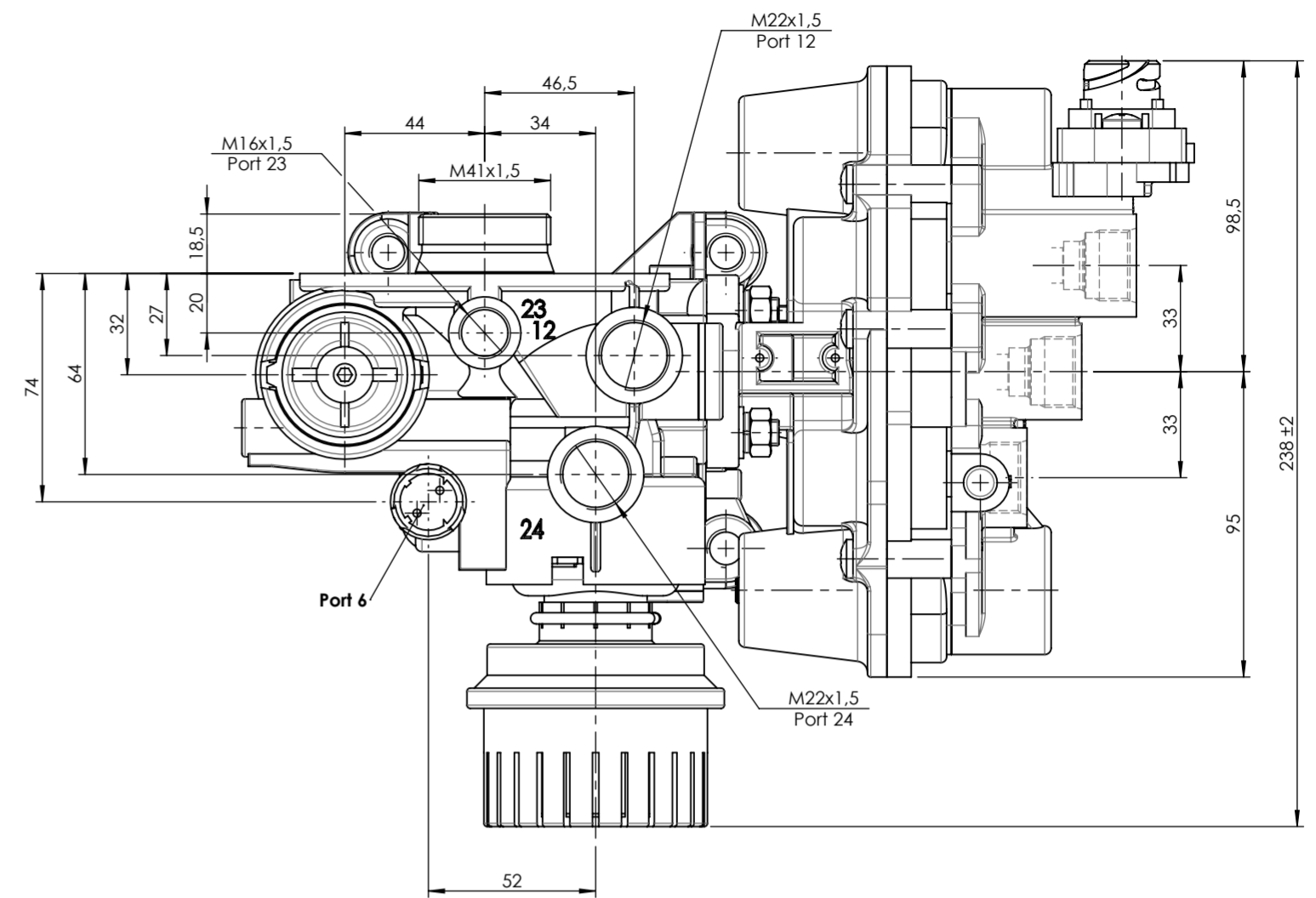
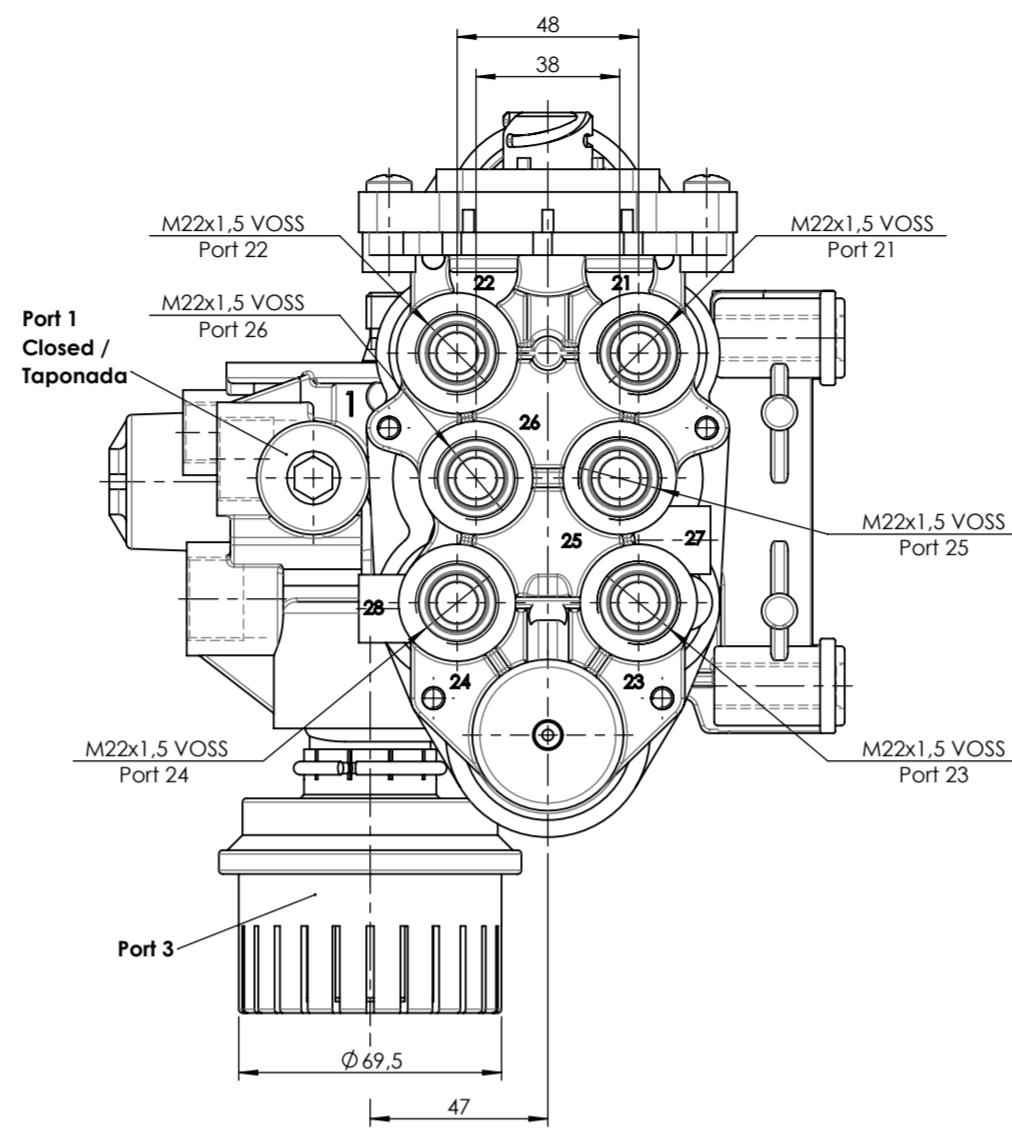
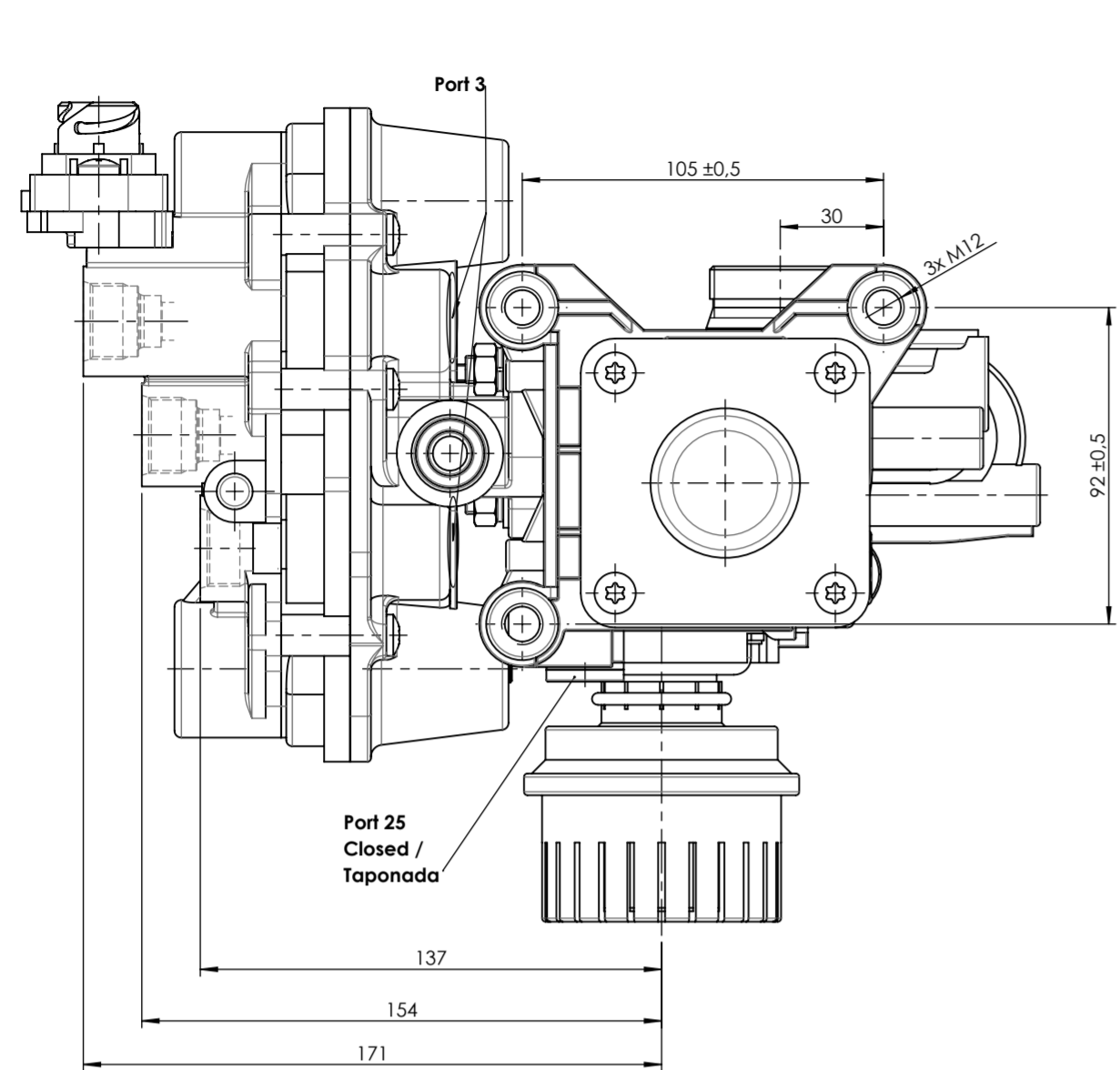
Purpose / Propósito:

Drying of the compressed air supplied by the compressor. Distribution of clean and dried air from the air dryer to different pneumatic circuits. Ensure pressure in brake circuits in case of leaks or breakage in any circuit. It includes a sensor to measure supply pressures of service brake circuits. / Secado del aire comprimido procedente del compresor. Distribución del aire limpio y seco procedente del secador a los diferentes circuitos neumáticos. Asegurar la presión en los circuitos de freno en caso de fuga o rotura en cualquier circuito. Incorpora un sensor para medir las presiones de alimentación de los circuitos de freno de servicio.

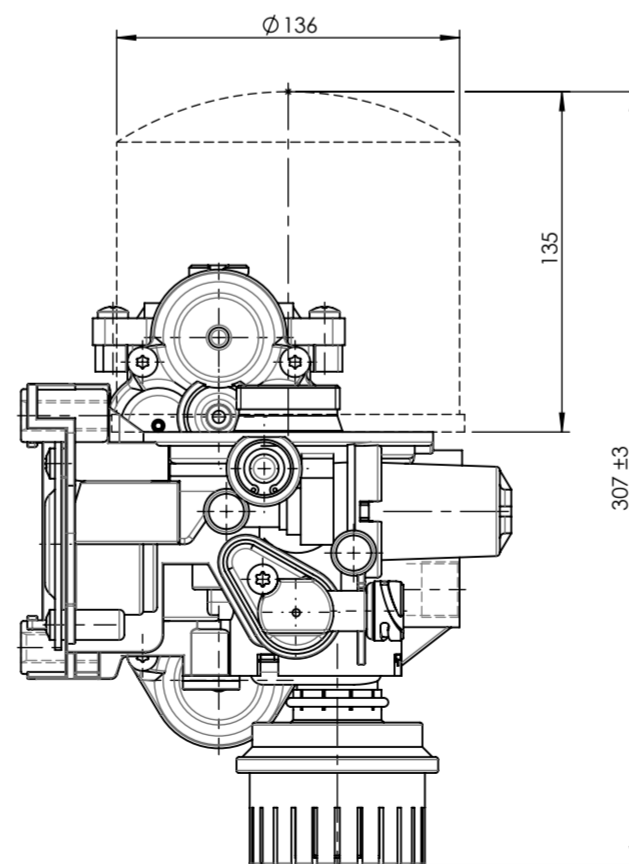
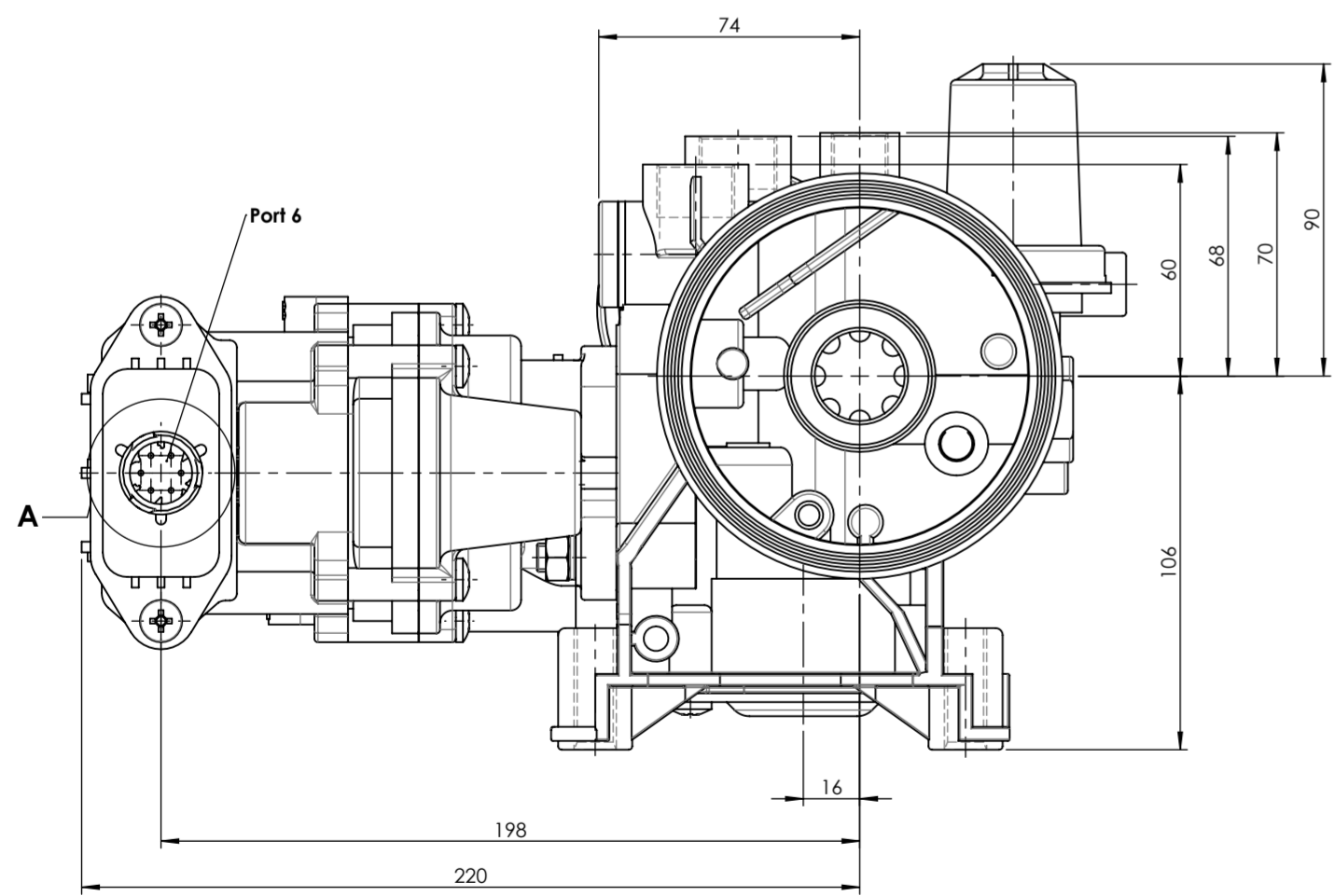
Installation requirements / Requisitos para la instalación:

The air dryer must be fitted in a vertical position, i.e. the air dryer cartridge must be on the top. The air processing unit must be flange-mounted with three screws M12. / El secador de aire debe fijarse en una posición vertical, es decir, el cartucho del secador debe estar en la parte superior. La unidad de procesamiento de aire debe ser montada con tres tornillos M12.

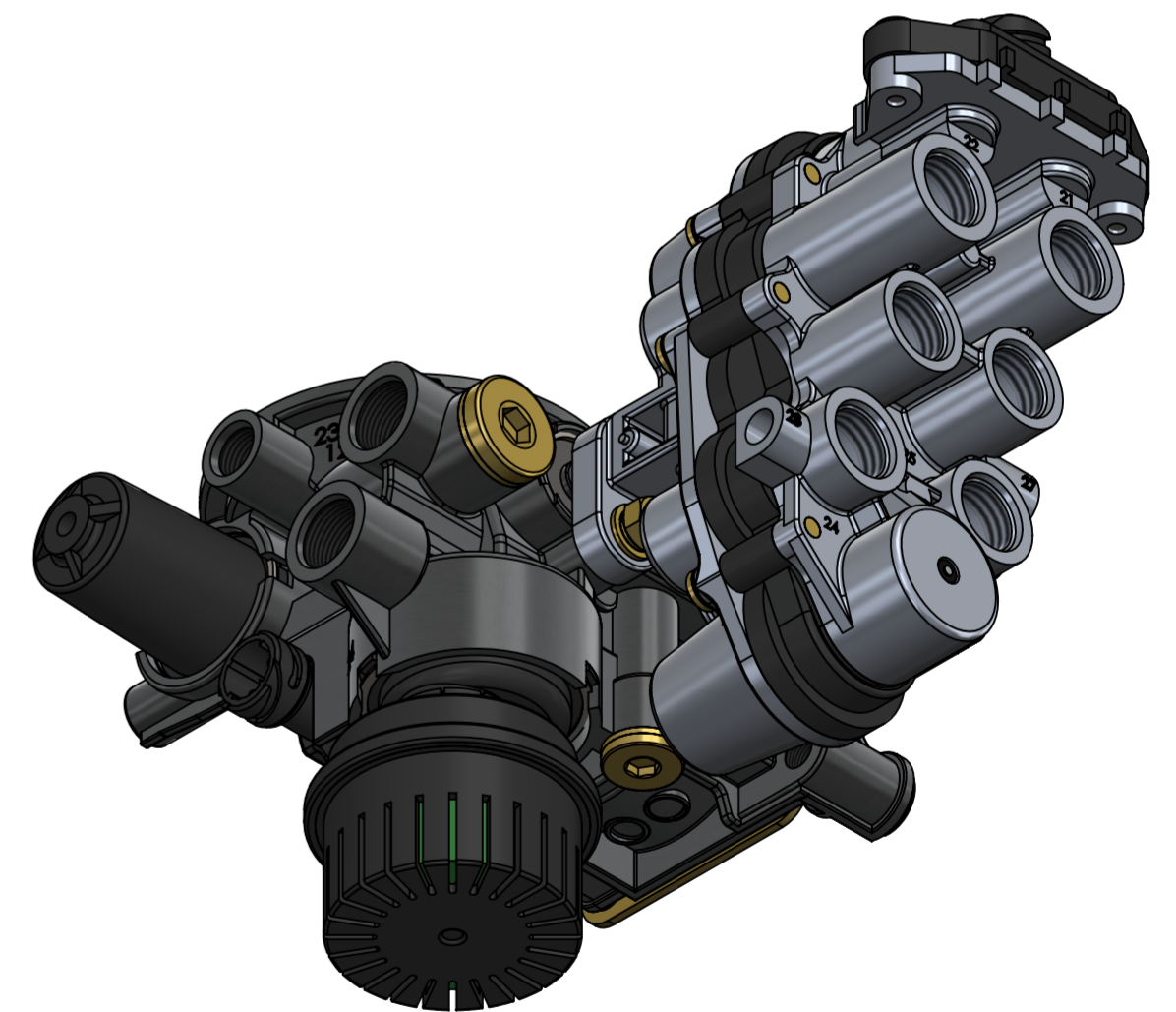
Modification	4			Drawn		
	3			18/10/21 J.S.		
	2			Checked		
	1			18/10/21 D.M.		
	nº Modified	Date	Reason	General Tolerance	Assembly	
Comments				-	Part name	Air dryer. Processing unit
				Material	ID. Reference	2310947
				-	Scale: -	
				Review: 0		



DETAIL / DETALLE A
SCALE / ESCALA 1 : 1



SCALE / ESCALA 1 : 3



Modification	4			Drawn		
	3			18/10/21 J.S.		
	2			Checked		
	1			18/10/21 D.M.		
nº Modified	Date	Reason	General Tolerance	Assembly		
Comments				ISO 2768 c-K	Part name	Air dryer. Processing unit
				Material	ID. Reference	2310947
				Scale: 1/2		
				Review: 0		

